



InnoGREEN
innovation for a greener development

COMPANY PROFILE

关于我们

Innogreen (ING)工程有限公司, 成立于 2011 年, 作为独立当地咨询公司, 旨在为在老挝工作的本地和国际客户提供优质的咨询服务, 特别是在环境和社会影响评估、环境监测方面。

自成立以来, 公司一直为老挝多个地区的工业林木、基础设施、采矿、工业加工厂和水电能源项目等各类项目提供服务。

公司拥有丰富经验的人力资源和最新的先进工具, 以提供国家和国际标准的实践和服务。



我们的愿景：

成为老挝领先的公司之一，为我们的客户提供最优质服务，并保持高水平的专业原则和卓越的核心价值观，特别是在老挝的环境可持续性咨询方面。

我们的服务：

ING 提供不同的咨询领域，由具有丰富经验的专家团队执行，以提供最优质的咨询服务。

主要服务：

- 环境和社会影响评估
- 水/废水质量监控和评估
- 环境空气质量监控和评估
- 废水处理系统设计
- 能源咨询服务
- 地理信息技术和遥感
- 项目可行性研究

我们的经历：

ING自2011年成立以来，一直在老挝提供各类环境影响以及涵盖农业、基础设施、矿业、水电能源、工业厂房、测绘、水质监测、噪声与空气测量、旅游项目等多个领域服务。ING 拥有经验丰富的人力资源和最新的先进工具，以合国家和国际实践和标准服务等提供服务。

农业部门:

ESIA-1,313公顷水果种植项目

日期:从2019年 11月份- 2020年8月份

顾客:黄英阿速坡农业公司。

地点: 塞公省

ESIA-850公顷水果种植项目

日期:从2019年 5月份- 2020年3月份

顾客:黄英广明公司。

地点: 塞公省

ESIA-1,700公顷水果种植项目

日期:从2019年 5月份- 2020年3月份

顾客:黄英Attapeu Agriculture Company.

地点: 阿速坡省

ESIA-3,127公顷甘蔗种植项目

日期:从2018年 12月份- 2019年11月份

顾客:TCC 阿速坡独家有限公司。

地点: 阿速坡省

橡胶种植环境管理计划项目

日期:从2018年 10月份- 2019年4月份

顾客:LVF 公司

地点:塞公省

IEE-Num Houm-Nam Xuang 灌溉改善项目

日期:从2018年 4月份- 2019年1月份

顾客:农业服务国营企业

地点:万象省和万象省

IEE-综合灌溉农业和农村发展项目

日期: 从2017年 6月份- 2017年10月份

顾客:老挝咨询集团

地点:沙湾拿吉省

ESIA-4,900公顷橡胶种植项目

日期:从2011年 7月份- 2012年5月份

顾客:黄英广明橡胶工农业有限公司

地点:塞公省和阿速坡省

ESIA-7,950公顷橡胶种植项目

日期:从2012年1月份- 2012年12月份

顾客:黄英阿速坡农业发展有限公司

地点: 阿速坡省

ESIA-6,000公顷阿速坡省甘蔗种植项目

日期:从2012年1月份- 2012年12月份

顾客:黄英阿速坡甘蔗有限公司

地点: 阿速坡省

ESIA-2,000公顷阿速坡省油棕种植项目

日期:从2012年1月份- 2012年11月份

顾客:黄英阿速坡农业发展有限公司

地点: 阿速坡省



ESIA-6,000公顷阿速坡省甘蔗种植和热电项目

日期:从2012年7月份- 2013年1月份

顾客:Siphandone Bolavaen发展有限公司

地点: 占巴塞省

ESIA-3,000公顷色贡省橡胶种植园项目

日期:从2012年5月份- 2013年2月份

顾客:LVF橡胶有限公司

地点:色贡省

ESIA-1,360公顷阿速坡省玉米种植项目

日期:从2012年5月份- 2013年2月份

顾客:黄英阿速坡农业发展有限公司

地点:阿速坡省

畜牧业:



ESIA-阿速坡省10,000头牛项目
日期:从2014年10月份- 2015年6月份
顾客:黄英阿速坡甘蔗有限公司
地点:阿速坡省

ESIA-色公省和阿速坡省 30,000 头牛场项目
日期:从2014年7月份- 2015年2月份
顾客:黄英广明橡胶工业和农业有限公司
地点:塞公省和阿速坡省

ESIA-阿速坡省 70,000 头牛场项目
日期:从2014年10月份- 2015年6月份
顾客:黄英广明橡胶工业和农业有限公司
地点:阿速坡省

IEE-阿速坡省鳄鱼场项目
日期:从2014年3月份- 2015年7月份
顾客:黄英广明橡胶工业和农业有限公司
地点:阿速坡省



基础设施:



北路-13北的Sikeut-Sikhai部分6公里至12公里)的改进。

日期:从2021年11月份- 2022年5月份
顾客:WB, AIIB, NDF
地点:万象省

万象陆港劳工审计和 ESDD 实地考察
日期:从2021年10月份- 2022年11月份
顾客:ERM, 泰国
地点:万象省

ESIA-万象陆港和物流项目的补充
日期:从2021年10月份- 2022年12月份
顾客:RINA,意大利
地点:万象省

ESIA-万象陆港和物流项目
日期:从2019年6月份- 2020年2月份
顾客:Sitthi Logistic Co. Ltd.,
地点:万象省

IEE-湄公河岸新港口,用于将红沙电厂的粉煤灰通过湄公河运往老挝万象首都

日期:从2019年7月份- 2020年3月份
顾客:M Fly Ash Lao CO. LTD.,
地点:万象省

ESIA-绿色基础设施项目
日期:从2019年4月份- 2020年2月份
顾客:PISEC CON (LAO) SOLE CO. LTD.,
地点:沙湾拿吉省,沙拉湾省,塞公省和占巴塞省

IEE保税仓库项目与可行性研究
日期:从2018年11月份- 2019年7月份
顾客: Sokxay Group
地点:万象省

ESIA-Kasemrad 医院项目
日期:从2018年11月份- 2019年7月份
顾客: Bangkok Chain International, Thailand.
地点:万象省

IEE它曲省陆港项目与可行性研究
日期:从2018年12月份- 2019年7月份
顾客:Thavisack Trading Import-Export Co., Ltd.
地点:甘蒙省



ESIA- 13北路修复工程(Sikert Junction 至 Phonhong Junction)

日期:从2017年6月份- 2018年3月份

顾客:世界银行

地点:万象省

瓦岱国际机场扩建项目的环境监测

日期:从2016年2月份- 2018年5月份

顾客:Hazama Ando Cooperation

地点:万象省

IEE-首都万象四区内部旧管置换及新管扩建工程

日期:从2017年5月份- 2017年8月份

顾客:广东省水利水电第三工程有限公司

地点:万象省

IEE和花番省3路工程可行性研究项目

日期:从2017年1月份- 2017年5月份

顾客:Chitchalern Construction Company.

地点:华番省

IEE-第9号北路的Xekhoumkham和Xeth-amouk 桥建设项目

日期:从2016年- 2016年

顾客:公共交通运输部,路政署

地点:沙湾拿吉省

跟进老挝外贸大众银行01和02的服务单位施工装修项目

日期:从2015年- 2017年6月份

顾客:老挝外贸大众银行



IEE和琅南塔省的17A-17B 路升级改造项目的可行性研究

日期:从2015年12月份- 2016年6月份

顾客:Chitchalern Construction Company.

地点:琅南塔省

IEE和华番省的MuangXon基础设施建设项目可行性研究

日期:从2015年5月份- 2015年8月份

顾客:Chitchalern Construction Company.

地点:华番省

ESIA-华番省农亢机场建设项目

日期:从2013年5月份- 2014年2月份

顾客:黄英阿速坡省橡胶工业和农业有限公司

地点:华番省





顾客: Chitchalern Construction Company.
地点: 华番省



IEE-第9号北路的Xekhoumkham和Xethamouk 桥
建设项目

日期: 从2016年- 2016年
顾客: 公共交通运输部, 路政署
地点: 沙湾拿吉省

跟进老挝外贸大众银行01和02的服务单位施工装修项目

日期: 从2015年- 2017年6月份
顾客: 老挝外贸大众银行
地点: 万象省和沙拉湾省

IEE和琅南塔省的17A-17B 路升级改造项目的可行性研究

日期: 从2015年12月份- 2016年6月份
顾客: Chitchalern Construction Company.
地点: 琅南塔省



IEE和华番省的MuangXon基础设施建设项目可行性研究

日期: 从2015年5月份- 2015年8月份
顾客: Chitchalern Construction Company.
地点: 华番省



矿产：

ESIA-甘蒙省矿石加工厂项目
日期:从2018年11月份-2019年
顾客:老挝银海矿产有限公司
地点:甘蒙省

ESIA-甘蒙省92.24Km²钾盐矿项目
日期:从2015年12月份-2016年6月份
顾客:老挝银海矿产有限公司
地点:甘蒙省

ESIA-占巴塞省铁矿和铁矿加工厂项目
日期:从2013年2月份-2013年10月份
顾客:惠源矿产有限公司
地点:占巴塞省

ESIA-桑通县Sakai 金矿项目
日期:从2015年-2015年
顾客:SaKai矿产有限公司
地点:万象首都s

ESIA-甘蒙省2.5亿--吨/年度钾盐矿加工厂项目
日期:从2013年3月份-2013年10月份
顾客:老挝凯源矿产有限公司
地点:甘蒙省



能源：

阿速坡省hat村-Na村500千瓦输变电项目
日期：从2020年10月份-2022年6月份
顾客：YEIG国际工程有限公司
地点：阿速坡省和占巴塞省

ESIA-塞公省500千瓦输电线项目
日期：从2020年4月份-2021年2月份
顾客：Impact Energy Asia Co., Ltd.
地点：塞公省

ESIA-NamPhong 水电项目计划和修订的准备工作
日期：从2020年3月份-2020年12月份
顾客：NamPhoum 水电有限公司
地点：阿速坡省

SES-塞公省B下游水电项目
日期：从2019年11月份-当今
顾客：V&H Corporation (Lao) Limited.
地点：阿速坡省

Tadsakhoi水电项目环境流量和生物多样性补偿计划
项目
日期：从2019年10月份-2020年7月份
顾客：B.Grimm Power (Lao) Co. Ltd.,
地点：沙湾拿吉省

IEE- Nhot Ou-Boun Neua 项目的输电线路
日期：从2019年4月份-2019年12月份
顾客：老挝电力公司
地点：丰沙里省

SESO-塞公省 A 下游水电项目
日期：从2019年-当今
顾客：塞公省 A 下游水电有限公
地点：阿速坡省

IEE- 塞公省115千瓦 A下游水电工程
日期：从2018年3月份-2019年5月份
顾客：塞公省 A 下游水电有限公司
地点：阿速坡省

ESIA-塞公省 B 水电项目
日期：从2018年3月份-2019年5月份
顾客：V&H Corporation (Lao) Limited.
地点：阿速坡省

Nam Ngum 1 HPP 扩建项目的环境监控
日期：从2017年8月份-2020年2月份
顾客：Hazama Ando Corporation.
地点：万象省

IEE-阿速坡省115千瓦TL和EIA 色贡更新B 水电项目
日期：从2018年3月份-2018年6月份
顾客：V&H Corporation (Lao) Limited.
地点：阿速坡省





阿速坡省hat村-Na村500千瓦输变电项目
日期:从2020年10月份-2022年6月份
顾客:YEIG国际工程有限公司
地点:阿速坡省和占巴塞省

ESIA-塞公省500千瓦输电线项目
日期:从2020年4月份-2021年2月份
顾客:Impact Energy Asia Co., Ltd.
地点:塞公省

ESIA-NamPhong 水电项目计划和修订的准备工作
日期:从2020年3月份-2020年12月份
顾客:NamPhoum 水电有限公司
地点:阿速坡省

SES-塞公省B下游水电项目
日期:从2019年11月份-当今
顾客:V&H Corporation (Lao) Limited.
地点:阿速坡省

Tadsakhoi水电项目环境流量和生物多样性补偿计划项目
日期:从2019年10月份-2020年7月份
顾客:B.Grimm Power (Lao) Co. Ltd.,
地点:沙湾拿吉省

IEE- Nhot Ou-Boun Neua 项目的输电线路
日期:从2019年4月份-2019年12月份
顾客:老挝电力公司
地点:丰沙里省



SESO-塞公省 A 下游水电项目
日期:从2019年-当今
顾客:塞公省 A 下游水电有限公
地点:阿速坡省

IEE- 塞公省115千瓦 A下游水电工程
日期:从2018年3月份-2019年5月份
顾客:塞公省 A 下游水电有限公司
地点:阿速坡省

ESIA-塞公省 B 水电项目
日期:从2018年3月份-2019年5月份
顾客:V&H Corporation (Lao) Limited.
地点:阿速坡省

Nam Ngum 1 HPP 扩建项目的环境监控
日期:从2017年8月份-2020年2月份
顾客:Hazama Ando Corporation.
地点:万象省

IEE-阿速坡省115千瓦TL和EIA 色贡更新B 水电项目
日期:从2018年3月份-2018年6月份
顾客:V&H Corporation (Lao) Limited.
地点:阿速坡省



工业：

ESIA-阿速坡省综合制糖工业区

日期:从2012年1月份-2012年10月份

顾客:黄安阿速坡甘蔗有限公司

地点:阿速坡省

ESIA-阿速坡省3万吨/年橡胶加工厂项目

日期:从2012年10月份-2013年5月份

顾客:黄安阿速坡农业发展有限公司

地点:阿速坡省

ESIA- 塞公省3000吨/年 橡胶加工厂项目

日期:从2012年5月份-2013年2月份

顾客:LVF橡胶有限公司

地点:塞公省

IEE-万象省Meuang Feung水泥厂项目

日期:从2012年3月份-2012年10月份

顾客:Phethongkham矿产有限公司

地点:万象省

污水处理厂设计施工监督项目

日期:从2015年-2017年

顾客:Savan TVS咨询有限公司

地点:沙湾拿吉省经济特区



测绘：

中型大都市地区的城市交通可持续设计项目(SMMR)
日期:从2020年2月份-2020年4月份
顾客:GFA咨询有限公司
地点:万象省

首都万象内区地形图项目
日期:从2014年1月份-2014年3月份
顾客:日本国际协力机构
地点:万象省

GHG-清洁发展机制项目
日期:从2011年11月份-2012年2月份
顾客:NIPON KOEI Co., Ltd.
地点:万象省

环境监测：

13S路18号巴士车厂噪音监测
日期:从2014年6月份-2014年6月份
顾客:东盟开发银行
地点:万象省

Nam Ngum1 扩建项目,老挝电力公司
日期:从2015年-2020年
顾客:老挝电力公司
地点:万象首都

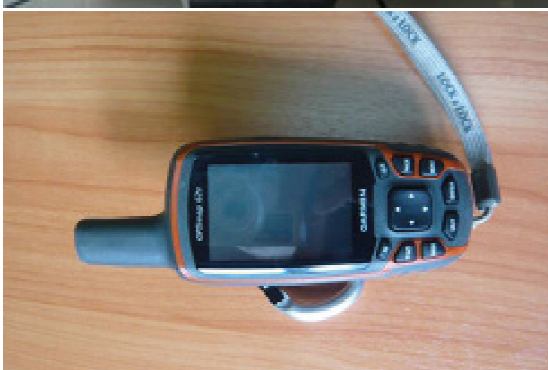
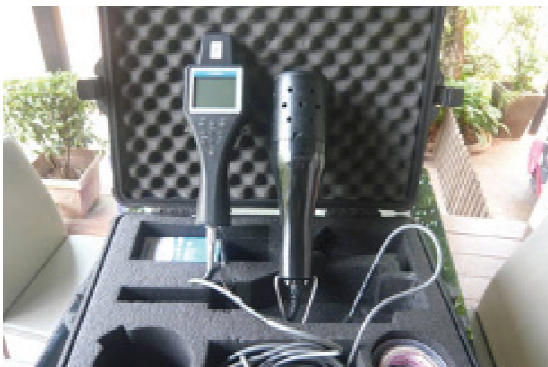
巴松区白色市加工厂项目的空气质量监测
日期:从2015年-2015年
顾客:ESL Sole Co., Ltd.
地点:占巴塞省



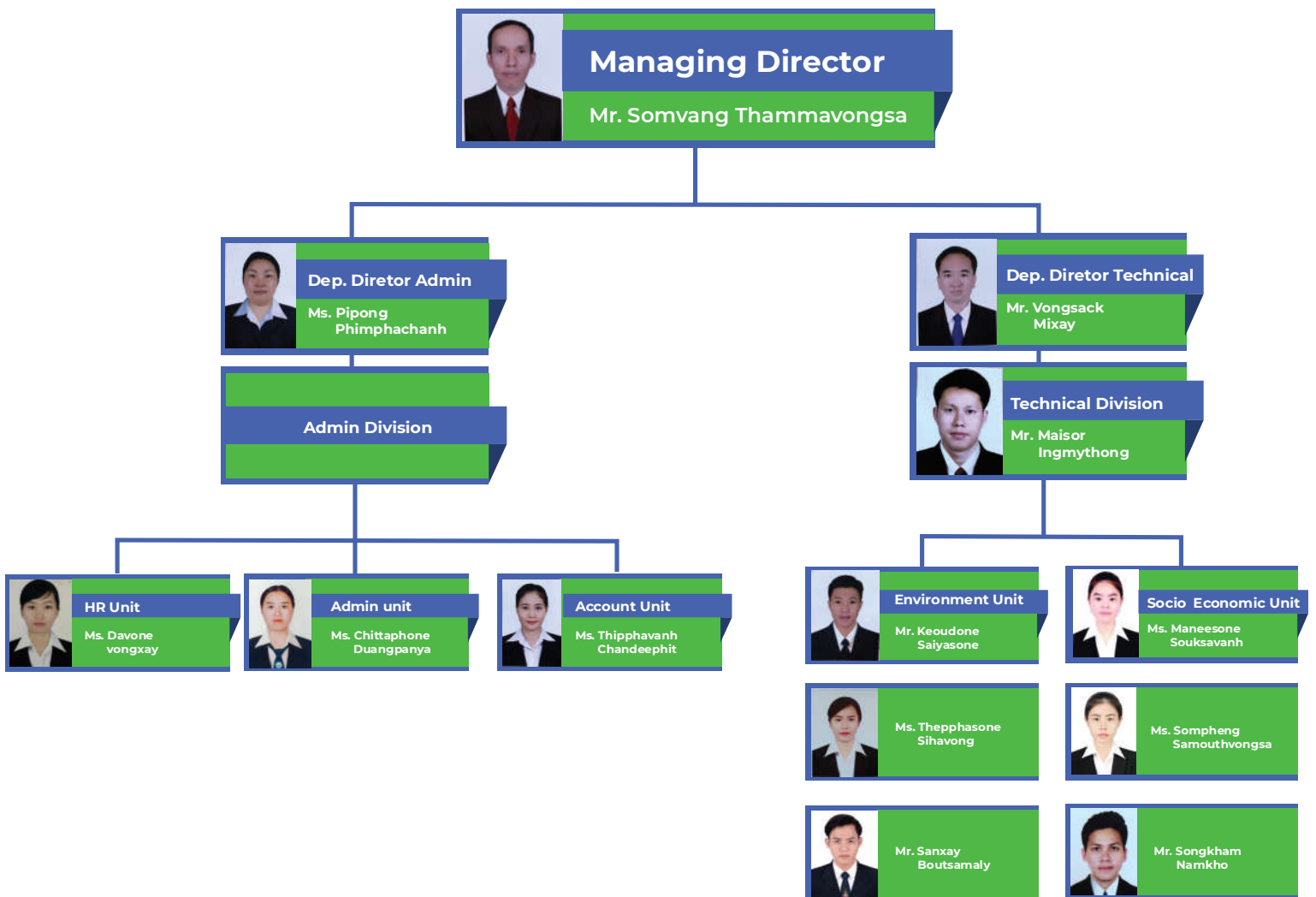
旅游：

Phatad Ke植物园项目
日期：从2014年-2014年
顾客：老挝咨询集团
地点：琅勃拉邦省

老挝城市发展管理项目
日期：从2014年10月份-2015年3月份
顾客：日本国际协力机构
地点：万象省



ORGANIZATION:





Contact:

Phonsinouan Road, Dongpalane Thong Village,
Sisattanak District, Vientiane Capital, Lao PDR

Tel: 030 7770669, 021 225444

Email: info@innogreenlao.com
<http://www.innogreenlao.com>